

RESIDENTIE Omnia



MIDDELKERKE



1924 - 2002

Deze garage met werkplaats en pompstation werd in 1924 gebouwd naar ontwerp van Eugene Deleze uit Middelkerke. Op de bovenverdieping werd een appartement voorzien voor de uitbater. Enkele jaren later werd het pand reeds vergroot om meer ruimte te creëren voor individuele garageboxen en werd de

voorgevel voorzien van zijn huidige karakteristieke betegeling. Garage Omnia is een markante getuige van het snel groeiend toerisme aan de kust tijdens het interbellum en het steeds toenemende belang daarin van de auto als vervoermiddel. Omwille van zijn industrieel-archeologische en monumentale waarde werd Garage Omnia als monument beschermd.

2002 - Heden

In de periode 2015-2018 werden meerdere bouwaanvraagprocedures opgestart met het oog op de conservatie van de in onbruik geraakte en deels vervallen Omnia garage, in aanvulling met een bestemmingswijziging van eerst een speelhal en later een horeca/handelsfunctie.





INPLANTING EN ARCHITECTUUR

In 2021 komt dit historisch pand opnieuw tot leven dankzij de unieke combinatie van volledig gerestaureerde gevels en hedendaagse architectuur en leefcomfort. Garage Omnia is gekend bij de vaste bewoners van Middelkerke en onze talrijke 2de verblijvers.

De historische gevel en karakteristieke betegeling worden behouden, maar worden gecombineerd met een strakke hedendaagse architectuur.

De residentie bestaat uit 2 handelspanden, 4 studio's, 16 appartementen. Keuze tussen 1 tot 3 slaapkamers en oppervlakte van 68 tot 250 m². Er kan ook een parkeerplaats aangekocht worden en er is een gemeenschappelijke fietsenberging aanwezig.

Bij het ontwerp van de appartementen staan kwaliteit en comfort voorop. Er wordt veel aandacht besteed aan de praktische indeling. Door elk appartement te voorzien van voldoende glaspartijen kan men in elk appartement genie-

ten van veel lichtinval, wat de kwaliteit van het wooncomfort verhoogt.

De architectuur is tijdloos, de gevelmaterialen geven een karaktervol en modern uitzicht dat zeer goed opgaat in de omgeving. Daarnaast wordt er gekozen voor hoogwaardige materialen. Deze energiezuinige nieuwbouwappartementen zijn een meerwaarde in het kwalitatieve nieuwbouwsegment in de Middelkerkse regio.

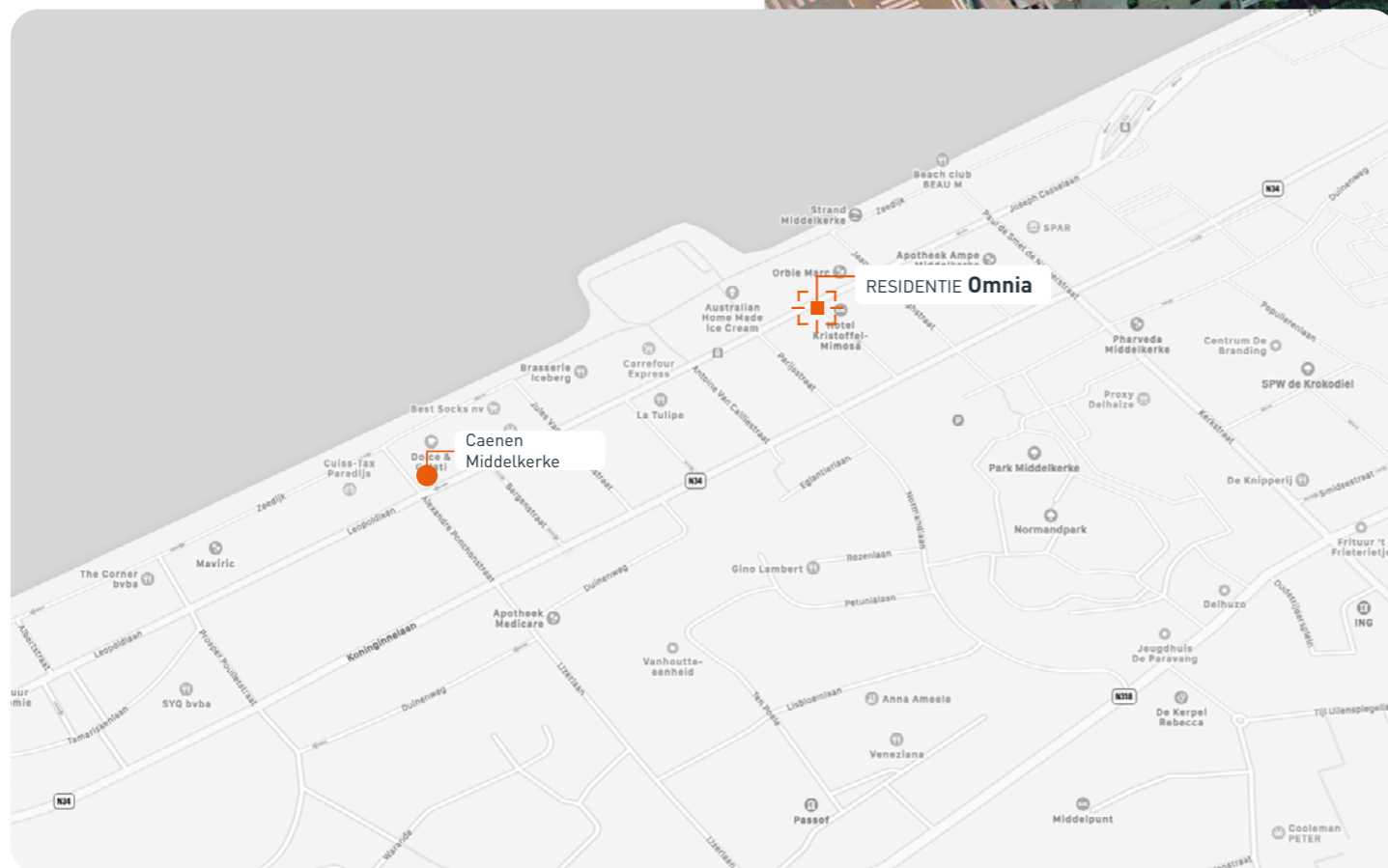
LIGGING

Leopoldlaan 41 | Middelkerke

Residentie Omnia is gelegen in de Leopoldlaan te Middelkerke. Je kan dus genieten van een heel centrale ligging.

De gezellige drukte van het casinoplein tijdens de zomermaanden, de brede zeedijk, het mooie strand, winkels en horecazaken, ze liggen allemaal binnen handbereik.

Uw eigendom ligt ook vlakbij een bushalte en op 2 minuten van tramhalte, wat uw mobiliteit sterk verhoogt. Vergeet ook het mooie stadspark van Middelkerke niet op wandelafstand, geniet er van de groene oase en de rust.



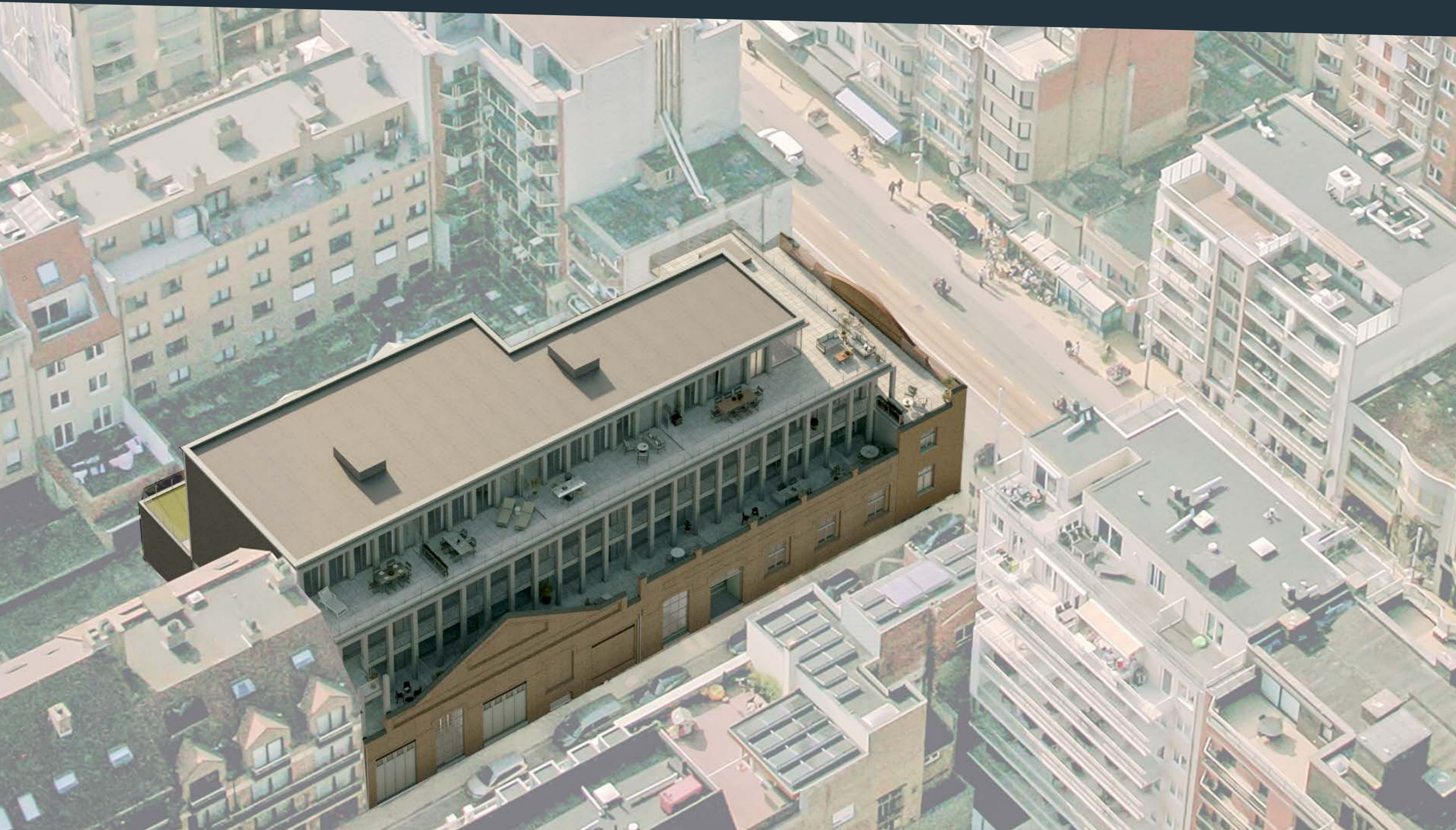
Toekomstig Casino als eye-catcher voor het prachtige Middelkerke. (© Realisatie Nautilus - Proloog)



Geniet binnenkort ook van de vernieuwde zeedijk (© Gemeente Middelkerke)

RESIDENTIE **OMNIA**

VERKOOPPLANNEN

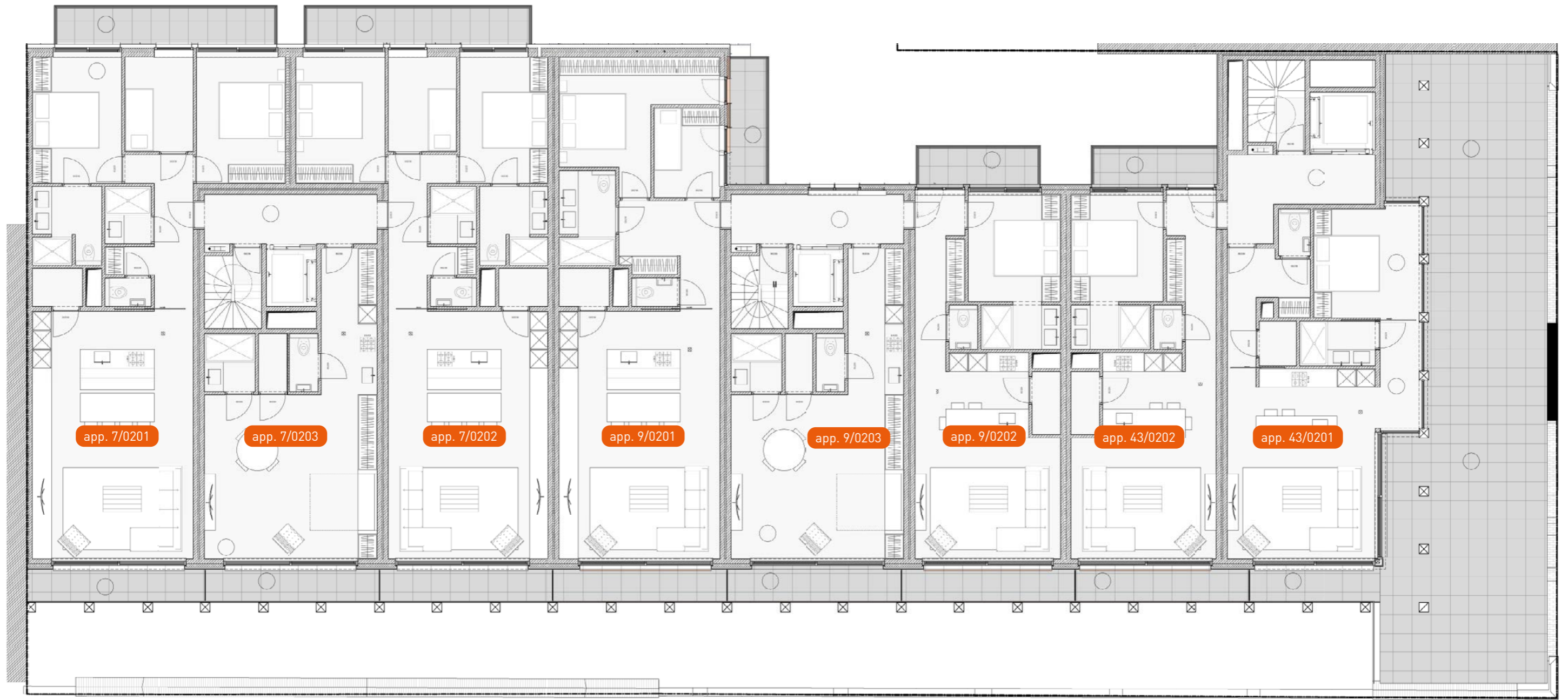




Denis Verhaeghe-Baelestraat

Leopoldlaan

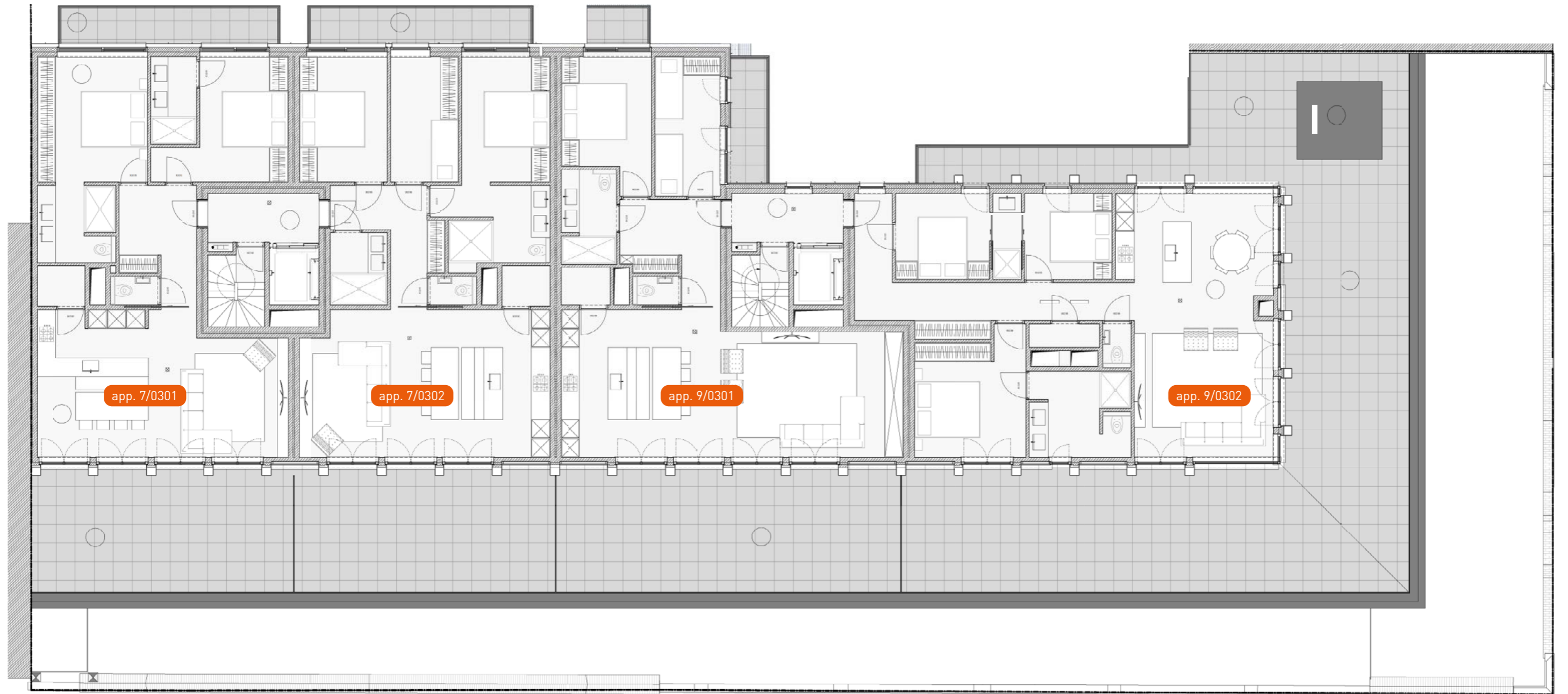




Denis Verhaeghe-Baelestraat

Leopoldlaan





Denis Verhaeghe-Baelestraat

Leopoldlaan

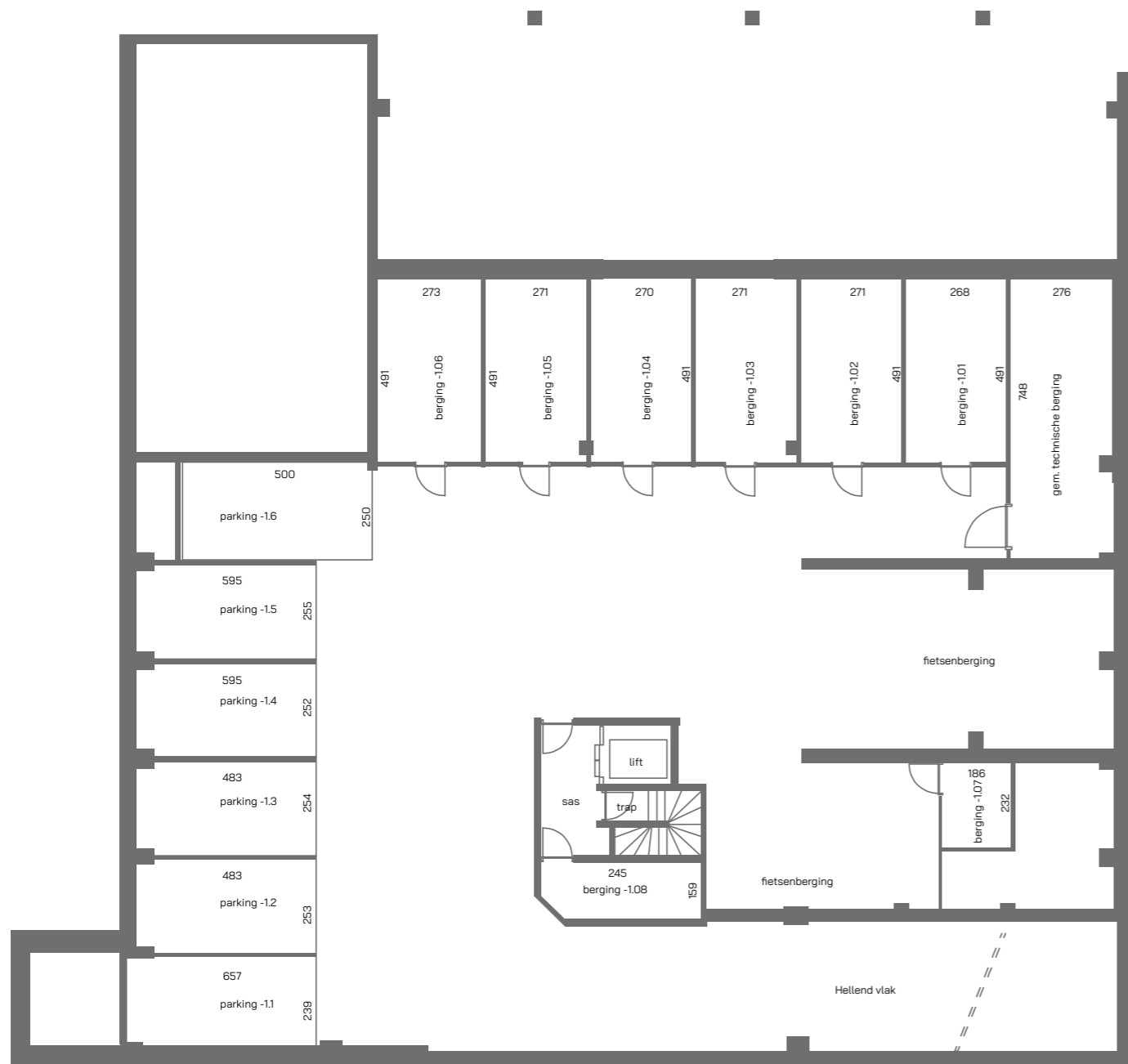


kelderverdieping

verdieping -1

6 parkeerplaatsen

7 bergingen

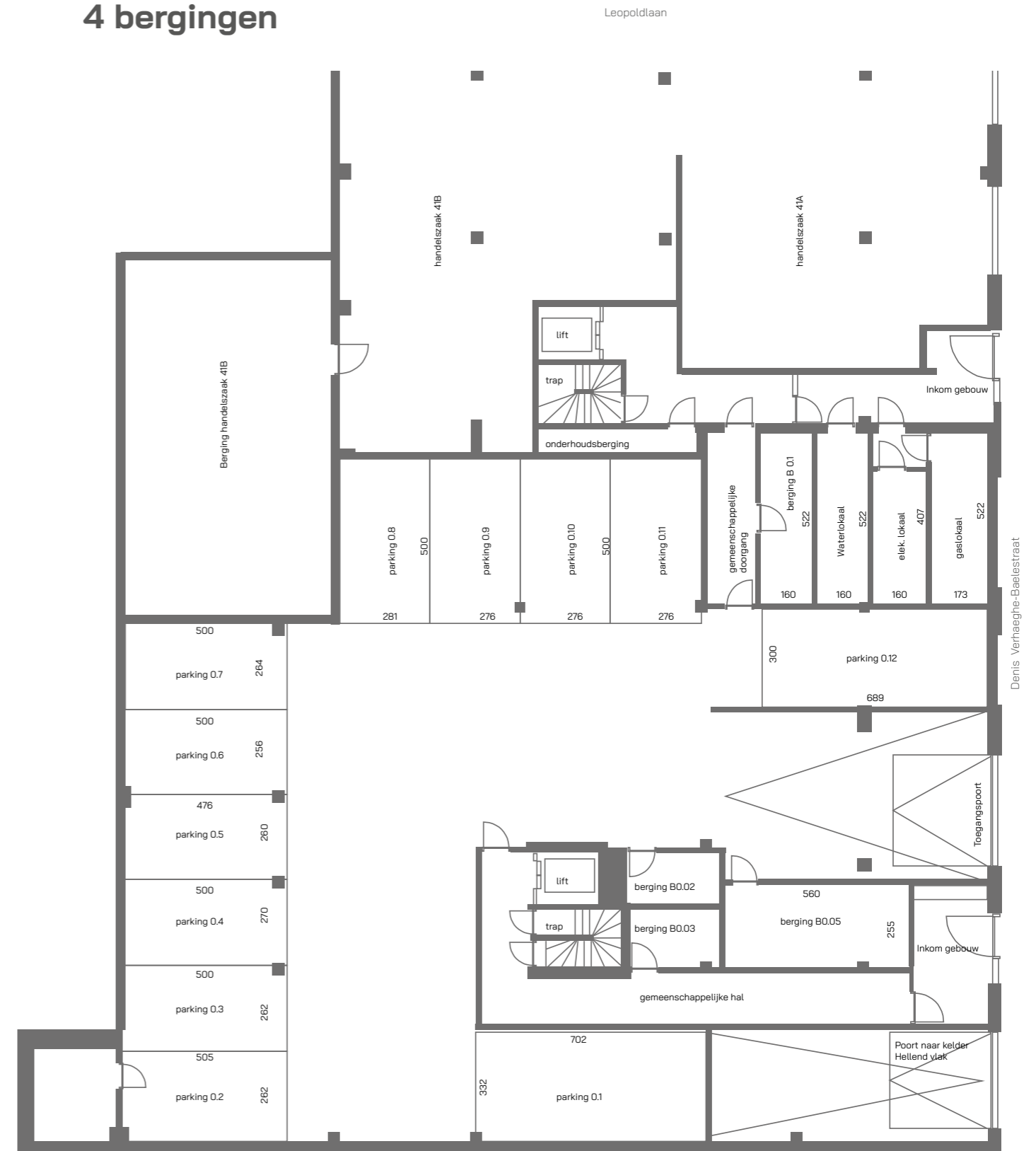


gelijkvloers

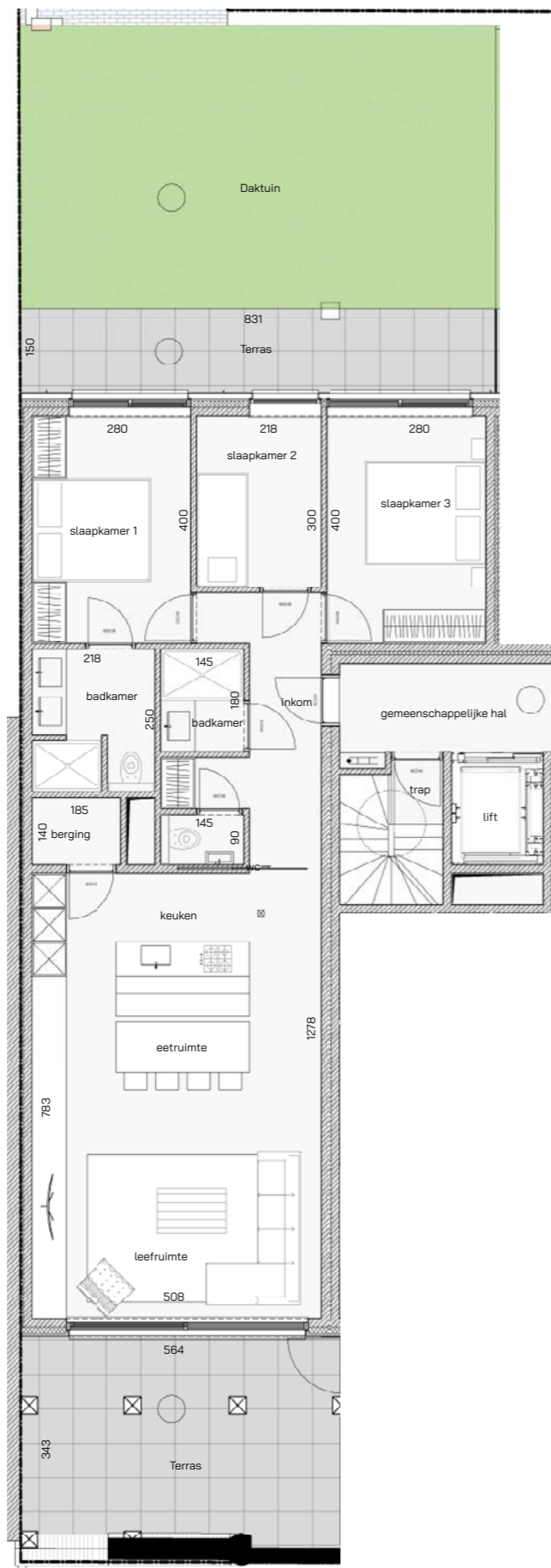
verdieping 0

12 parkeerplaatsen

4 bergingen

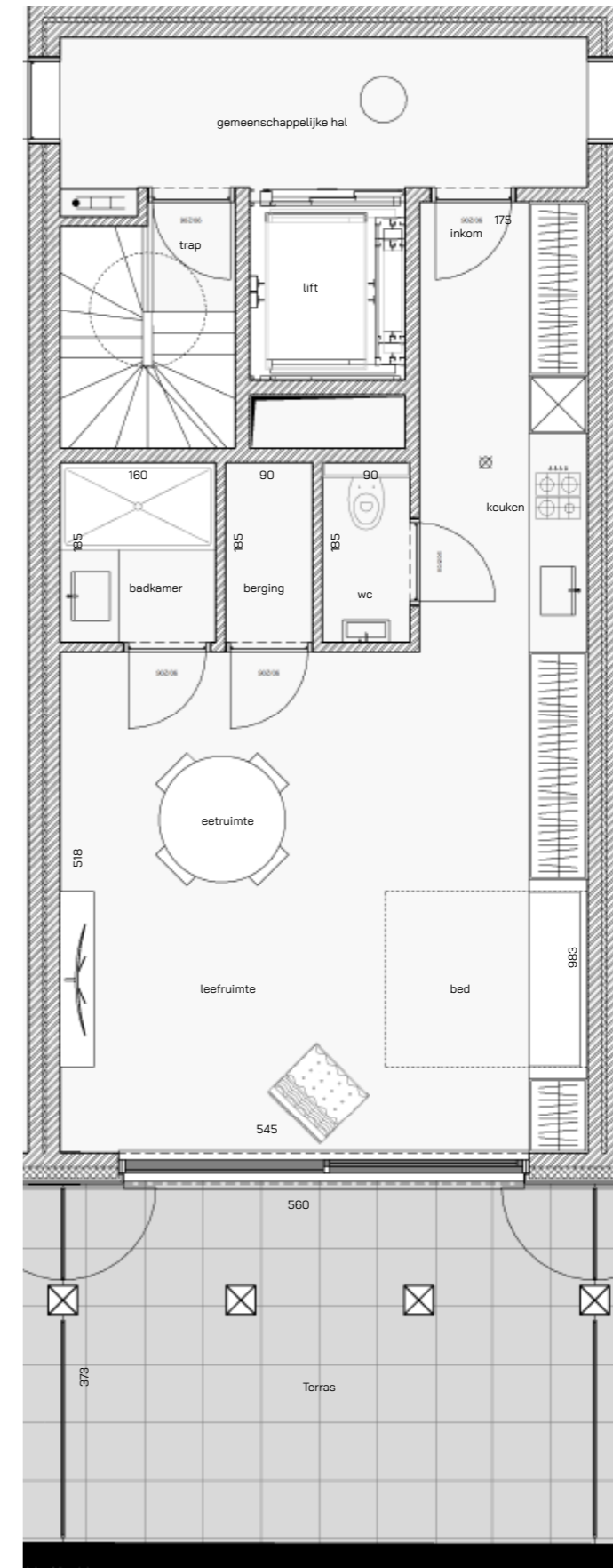


appartement
verdieping 1
7/0101



Leopoldlaan
Denis Verhaeghe-Baelsestraat

studio
verdieping 1
7/0103



Leopoldlaan
Denis Verhaeghe-Baelsestraat

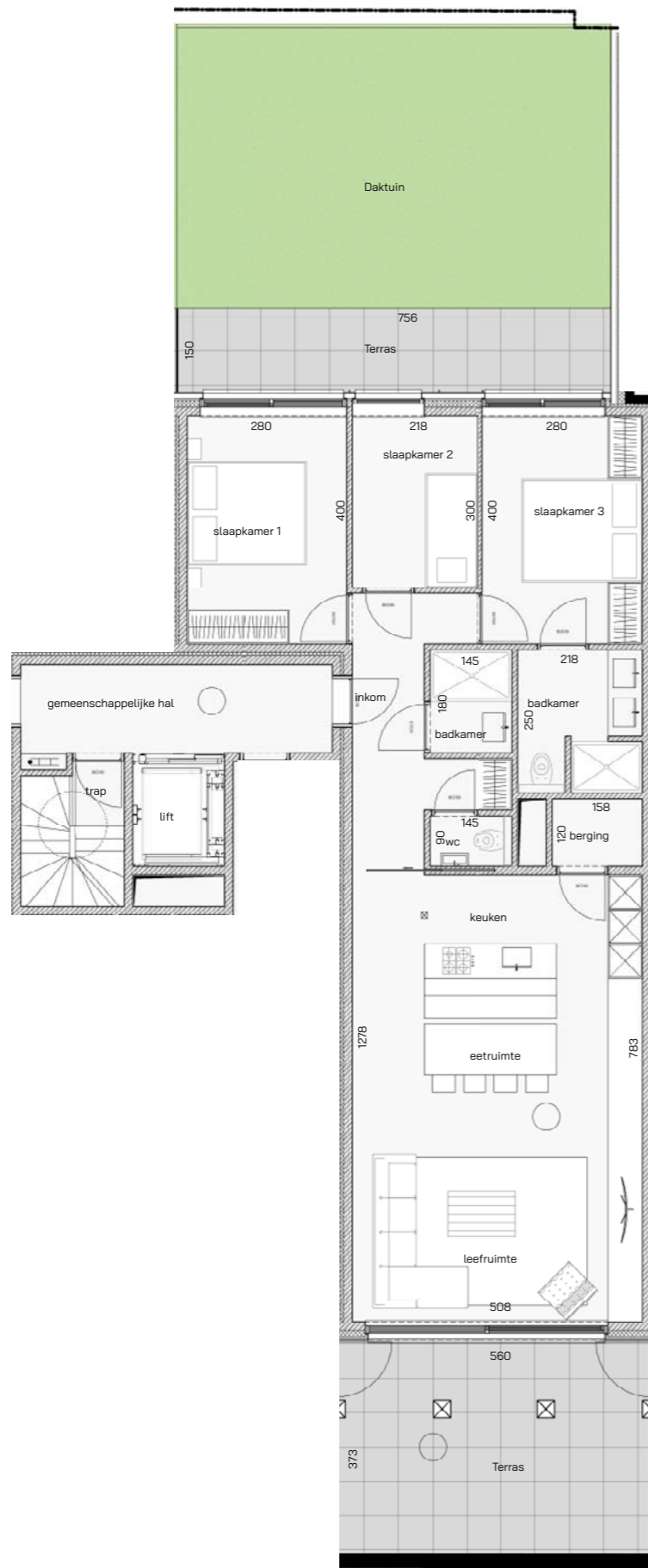
3 | 102,73 m² | 32,30 m² | 41,44 m² |

SLAAPKAMER | OPPERVLAKTE | OPP. TERRAS | OPP. DAKTUIN

0 | 49,56 m² | 20,39 m² |

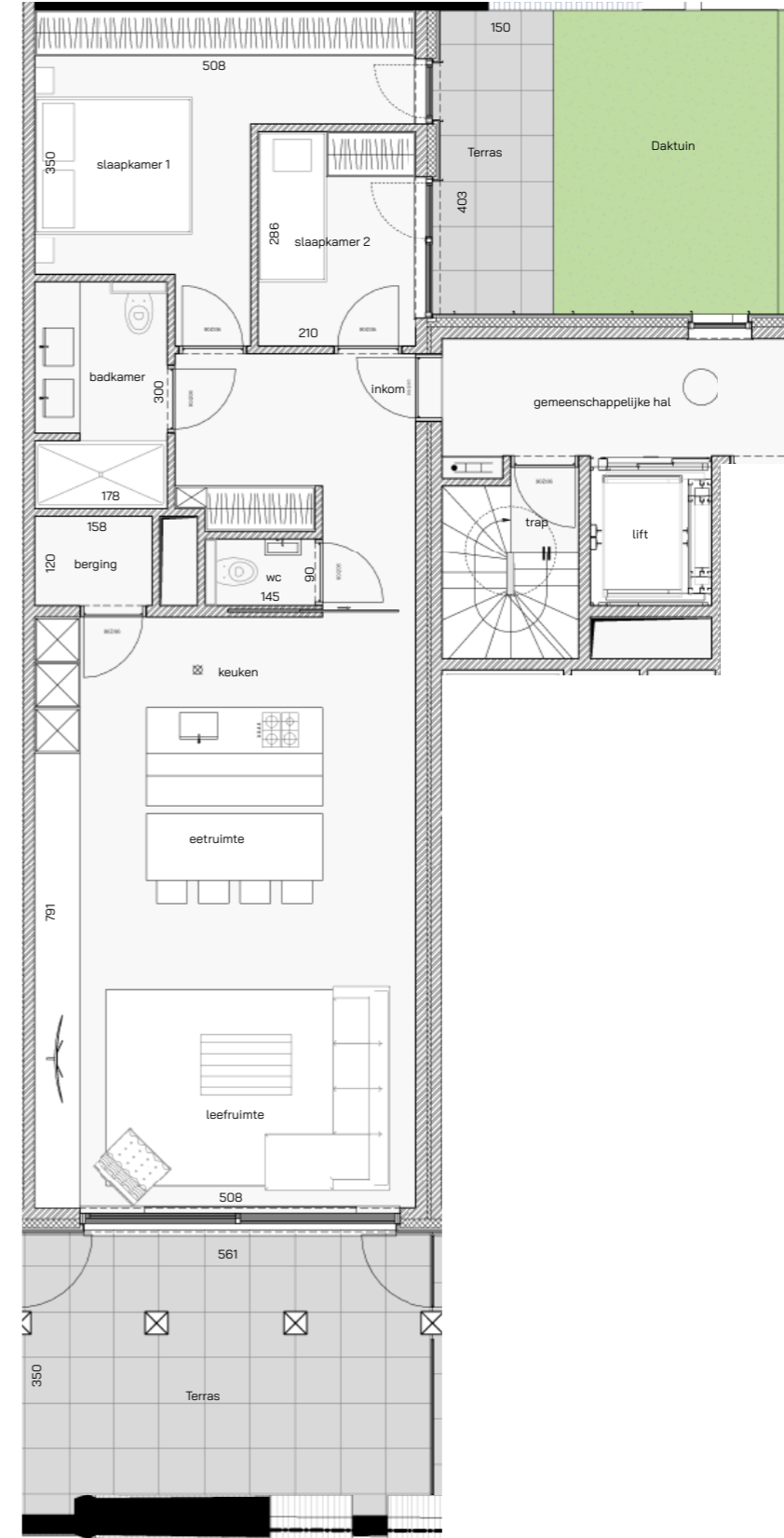
SLAAPKAMER | OPPERVLAKTE | OPP. TERRAS

appartement
verdieping 1
7/0102



Leopoldlaan
Denis Verhaeghe-Baelsestraat

appartement
verdieping 1
9/0101



Leopoldlaan
Denis Verhaeghe-Baelsestraat

3 | 102,17 m² | 31,84 m² | 37,71 m² |

SLAAPKAMER | OPPERVLAKTE | OPP. TERRAS | OPP. DAKTUIN

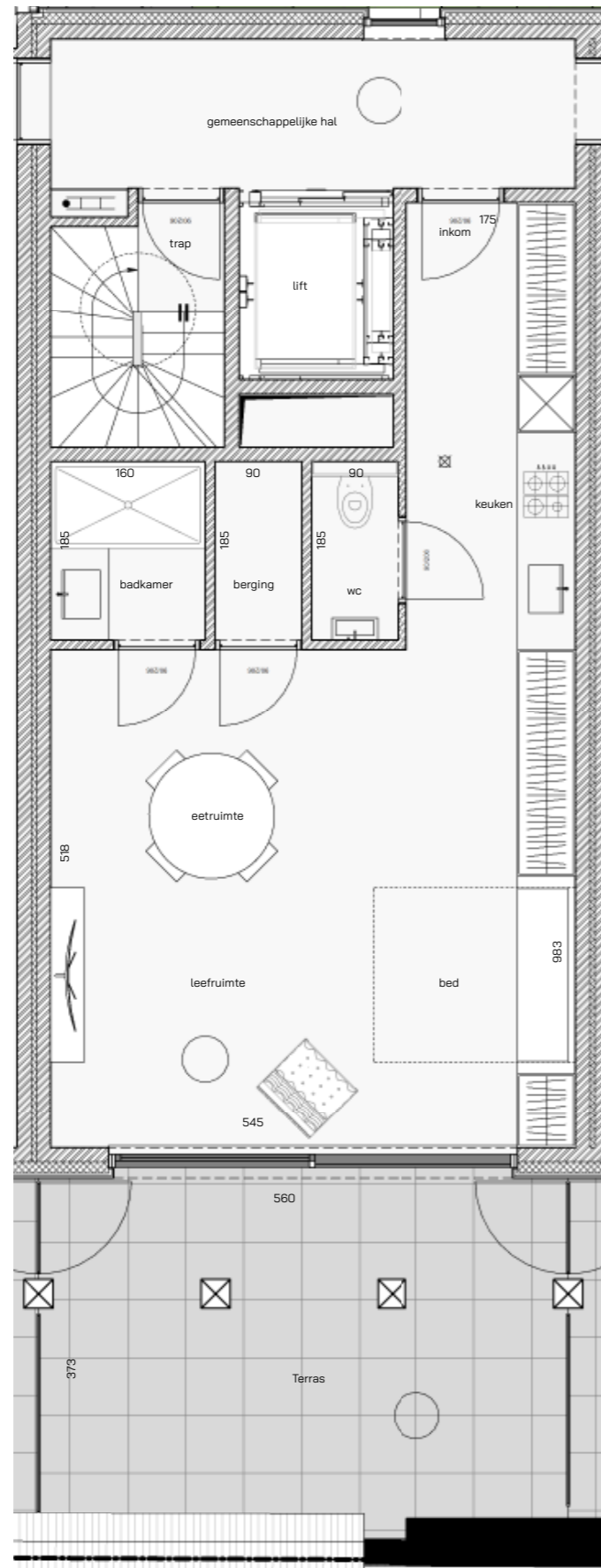
2 | 88,87 m² | 25,09 m² | 12,04 m² |

SLAAPKAMER | OPPERVLAKTE | OPP. TERRAS | OPP. DAKTUIN



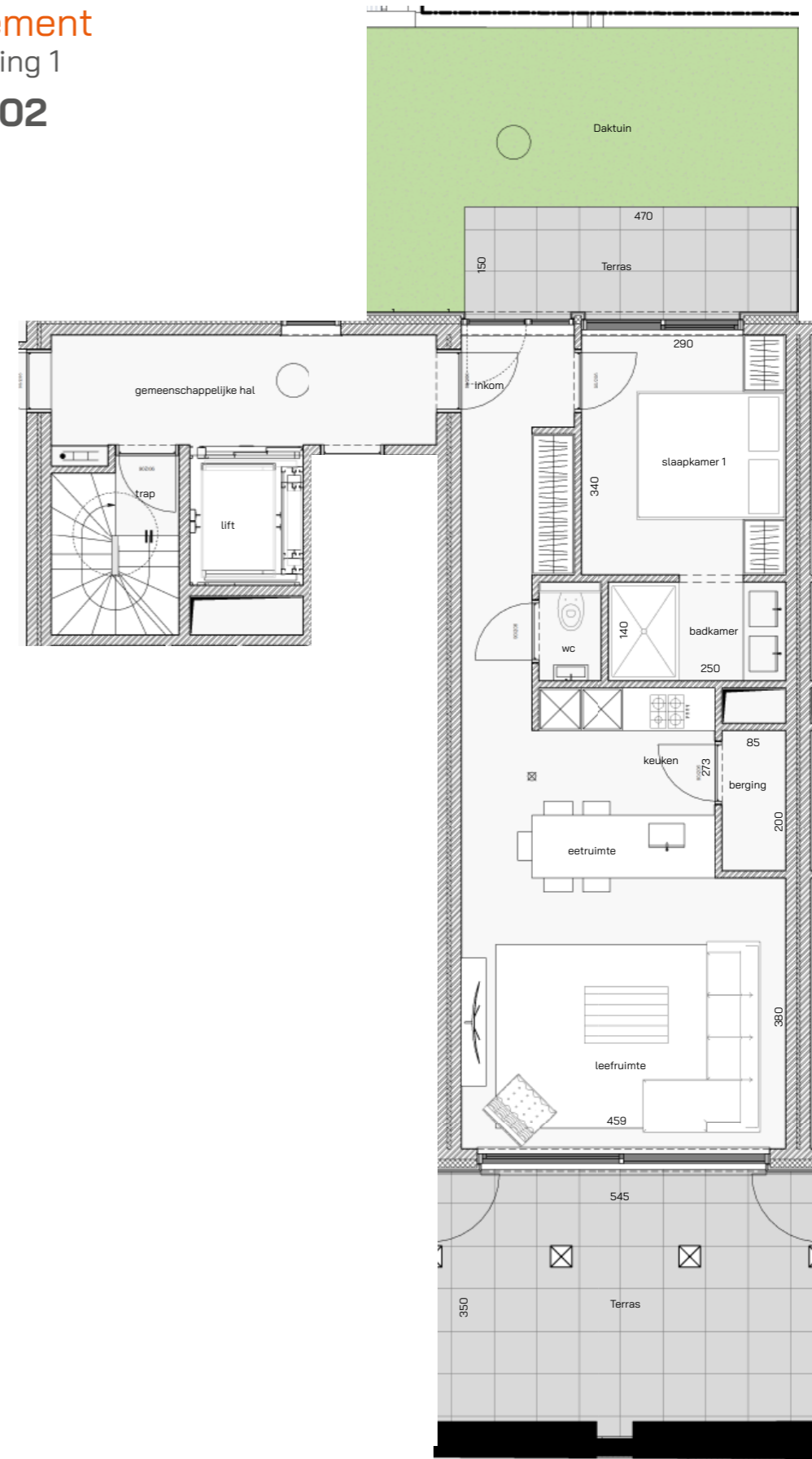
Mogelijke indeling appartement 1.4 of 2.4, de gebruikte materialen kunnen afwijken van het standaard lastenboek. De meubels, toestellen en sfeerbeelden zijn ter illustratie.

studio
verdieping 1
9/0103



Denis Verhaeghe-Baelsestraat

appartement
verdieping 1
9/0102



Denis Verhaeghe-Baelsestraat

0
SLAAPKAMER

49,69 m²
OPPERVLAKTE

19,21 m²
OPP. TERRAS

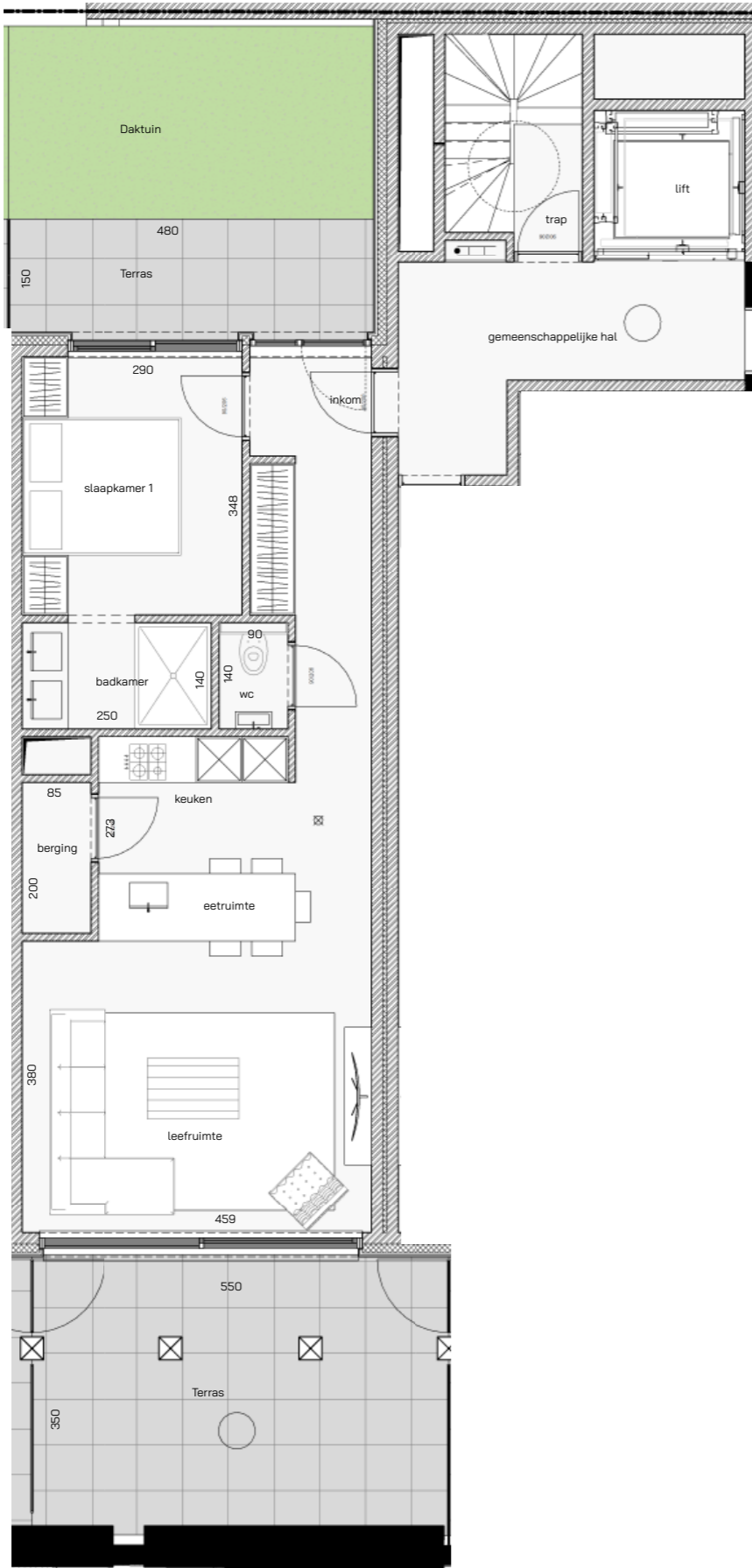
1
SLAAPKAMER

59,36 m²
OPPERVLAKTE

26,45 m²
OPP. TERRAS

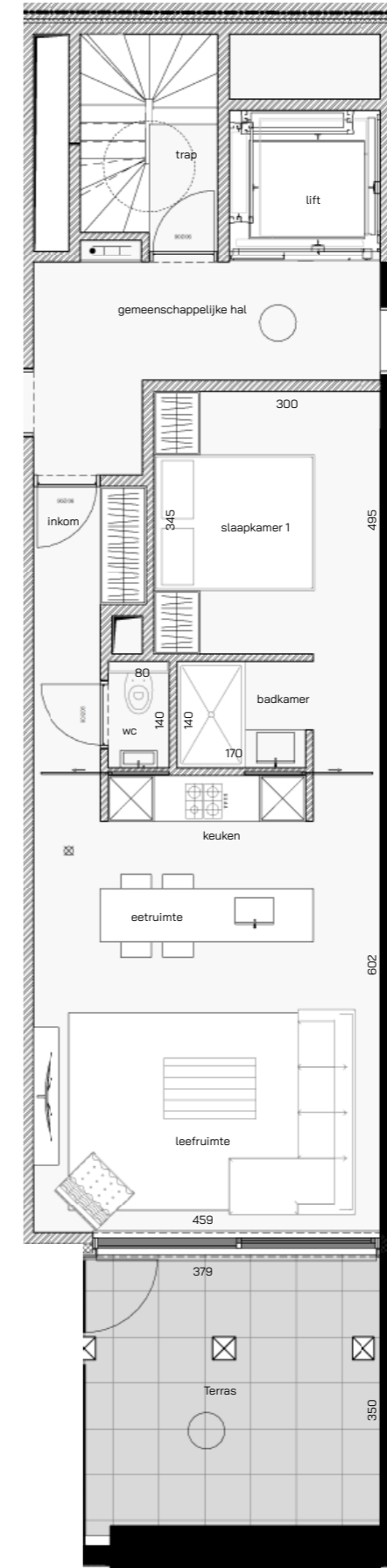
17,54 m²
OPP. DAKTUIN

appartement
verdieping 1
43/0103



Denis Verhaeghe-Baelsestraat

appartement
verdieping 1
43/0102



Denis Verhaeghe-Baelsestraat

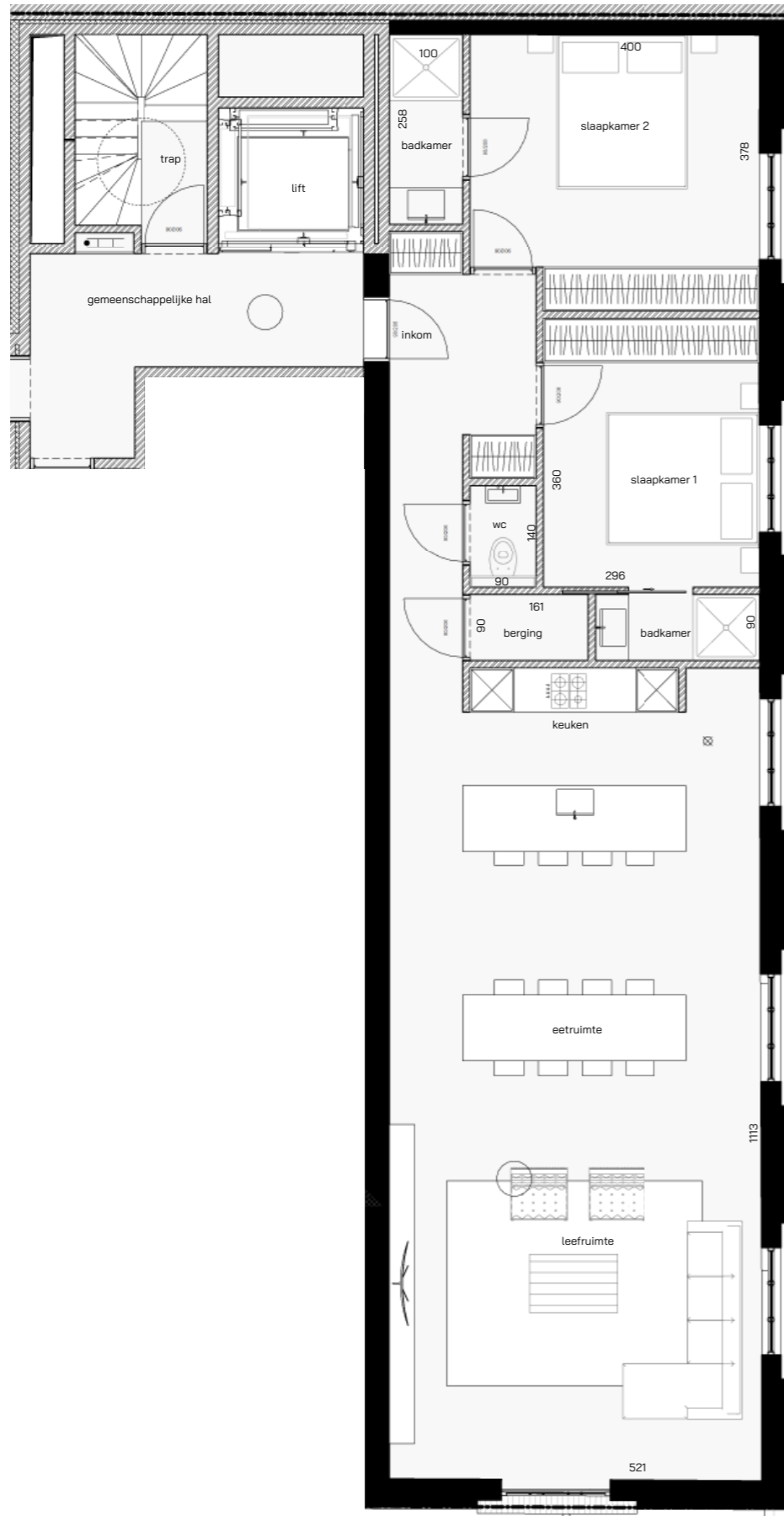
1 | 59,36 m² | 26,56 m² | 12,10 m² |

SLAAPKAMER | OPPERVLAKTE | OPP. TERRAS | OPP. DAKTUIN

1 | 54,66 m² | 13,76 m² |

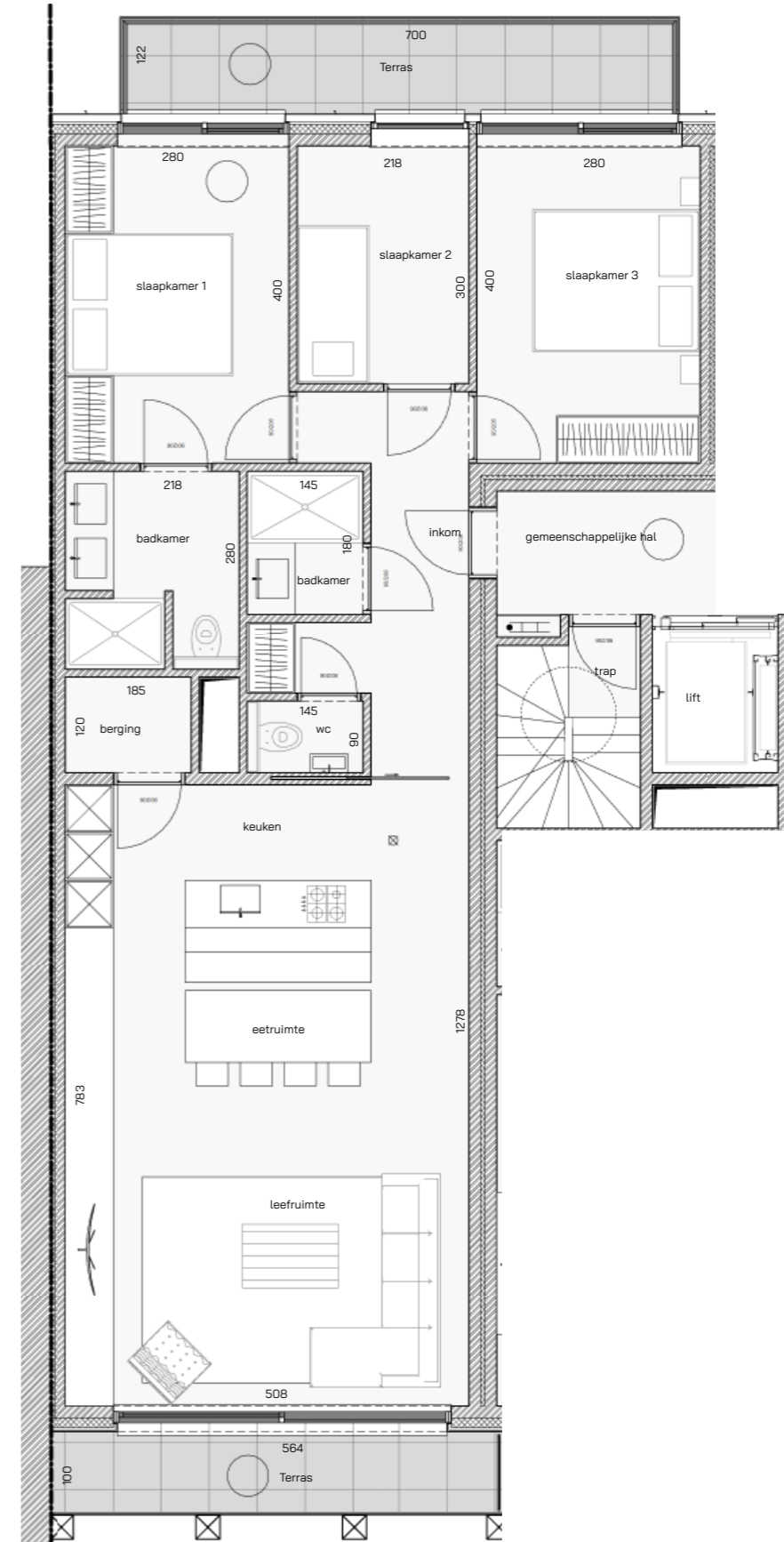
SLAAPKAMER | OPPERVLAKTE | OPP. TERRAS

appartement
verdieping 1
43/0101



Denis Verhaeghe-Baelsestraat

appartement
verdieping 2
7/0201



Denis Verhaeghe-Baelsestraat

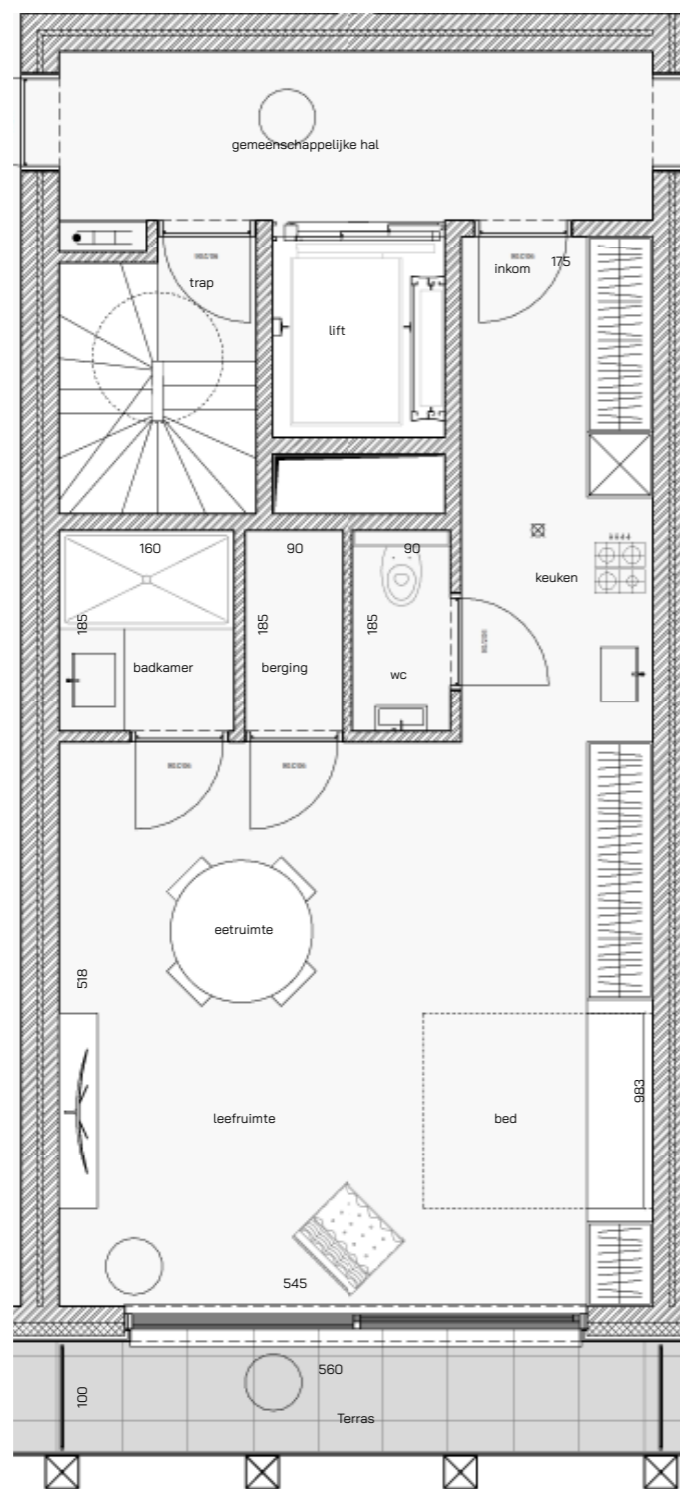
2
SLAAPKAMER | 115,36 m²
OPPERVLAKTE | 0,0 m²
OPP. TERRAS



3
SLAAPKAMER | 102,73 m²
OPPERVLAKTE | 17,66 m²
OPP. TERRAS



studio
verdieping 2
7/0203



0
SLAAPKAMER

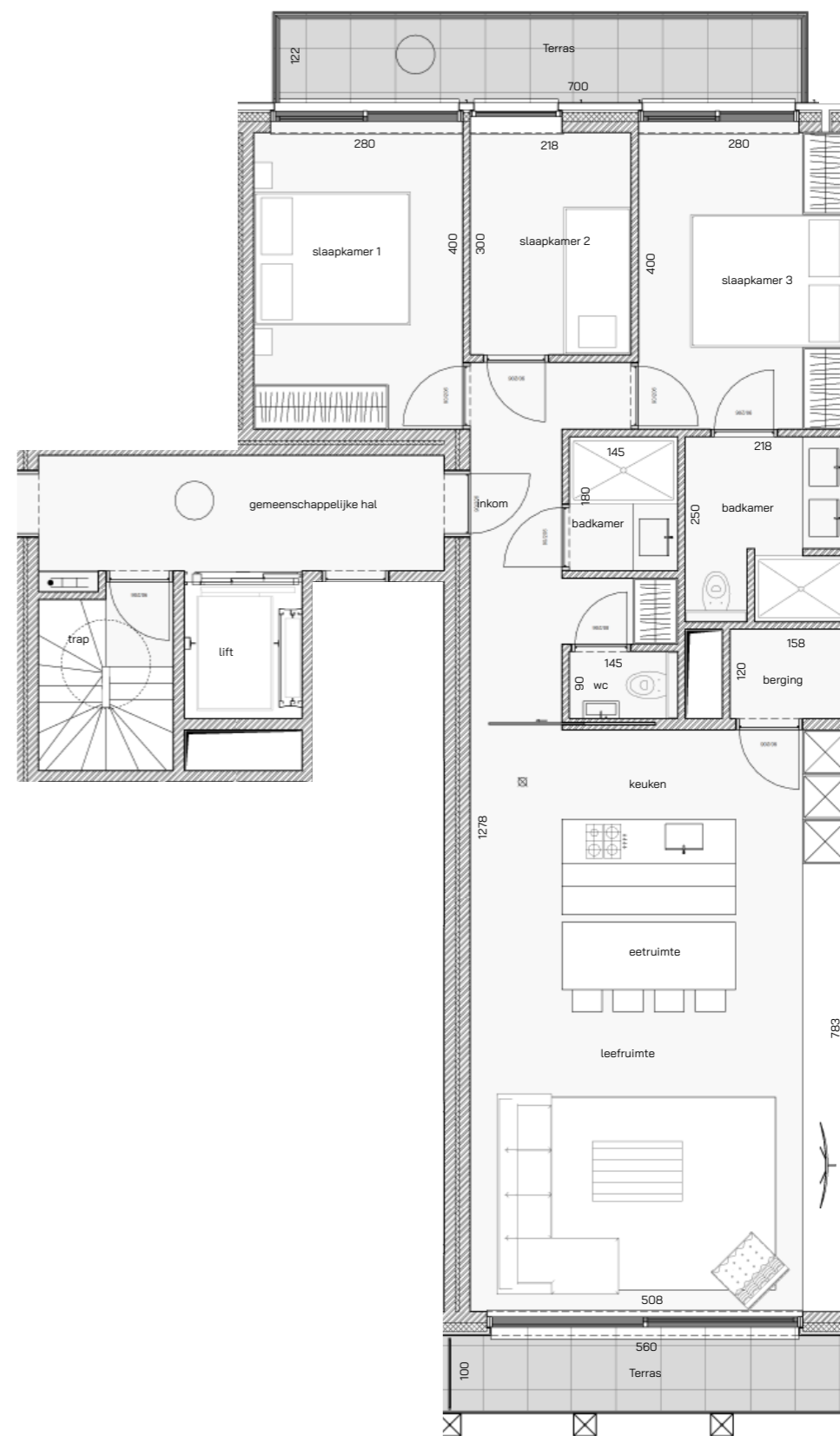
49,69 m²
OPPERVLAKTE

5,53 m²
OPP. TERRAS



Leopoldlaan
Denis Verhaeghe-Baelsestraat

appartement
verdieping 2
7/0202



3
SLAAPKAMER

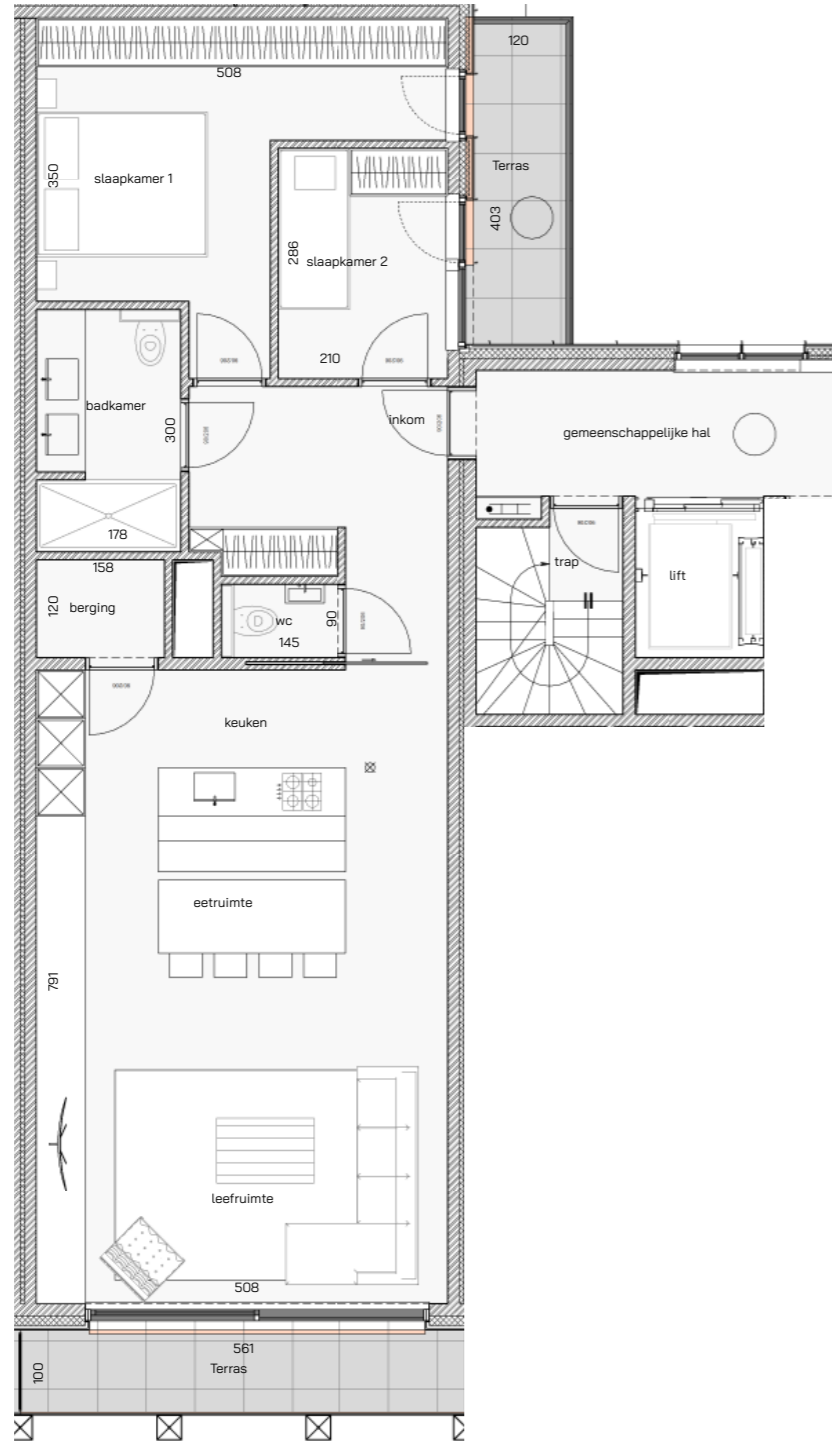
102,32 m²
OPPERVLAKTE

13,44 m²
OPP. TERRAS



Leopoldlaan
Denis Verhaeghe-Baelsestraat

appartement
verdieping 2
09/0201

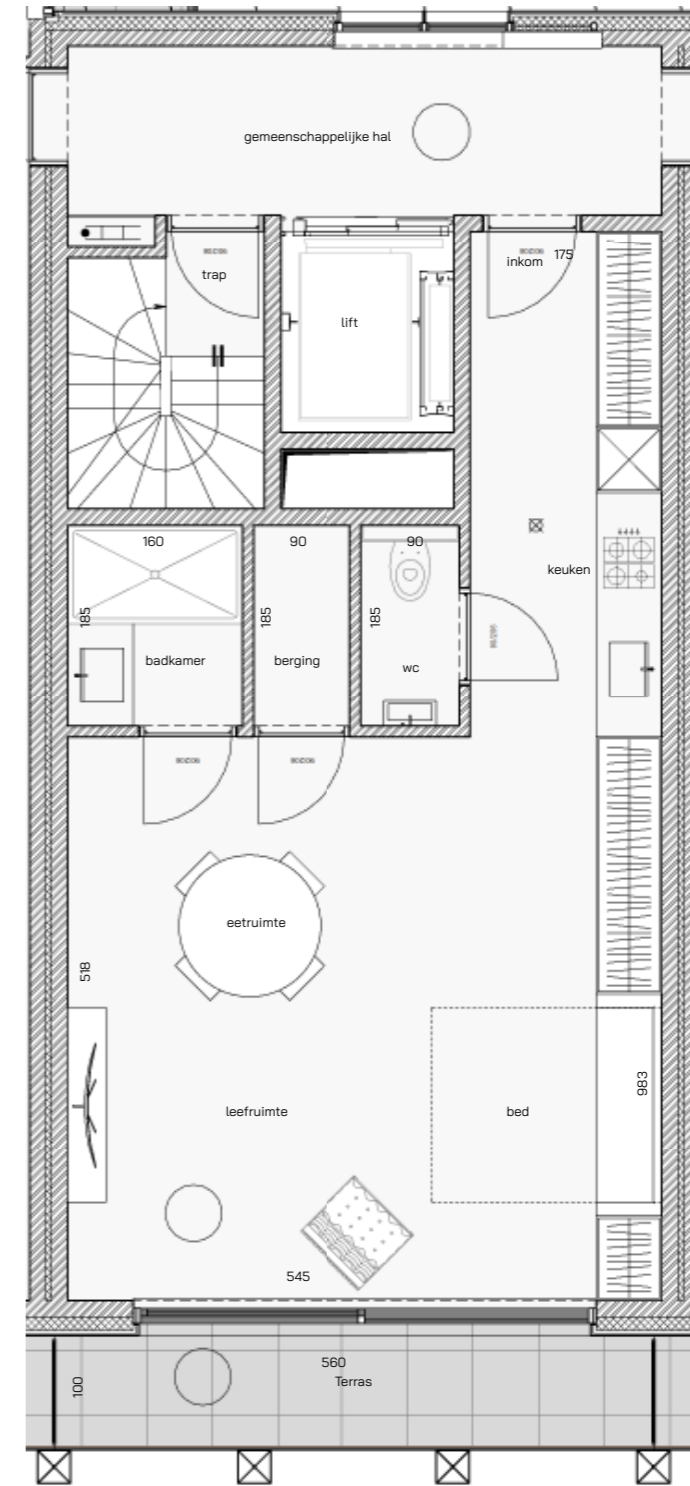


Leopoldlaan



Denis Verhaeghe-Baielestraat

studio
verdieping 2
09/0203



Leopoldlaan

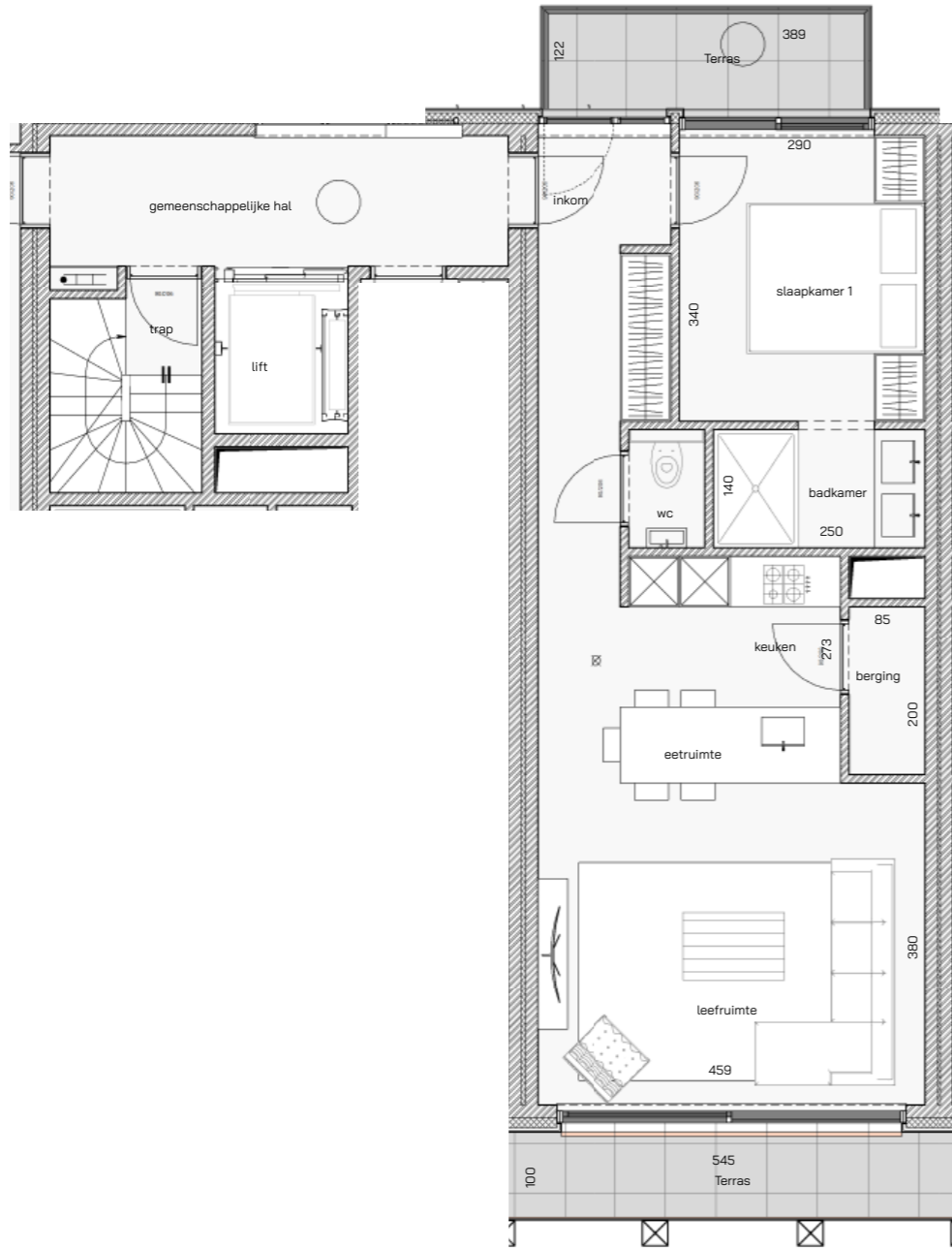


Denis Verhaeghe-Baielestraat

2 | 90,25 m² | 10,0 m² | 
SLAAPKAMER | OPPERVLAKTE | OPP. TERRAS

0 | 49,44 m² | 5,53 m² | 
SLAAPKAMER | OPPERVLAKTE | OPP. TERRAS


appartement
verdieping 2
9/0202



1
SLAAPKAMER

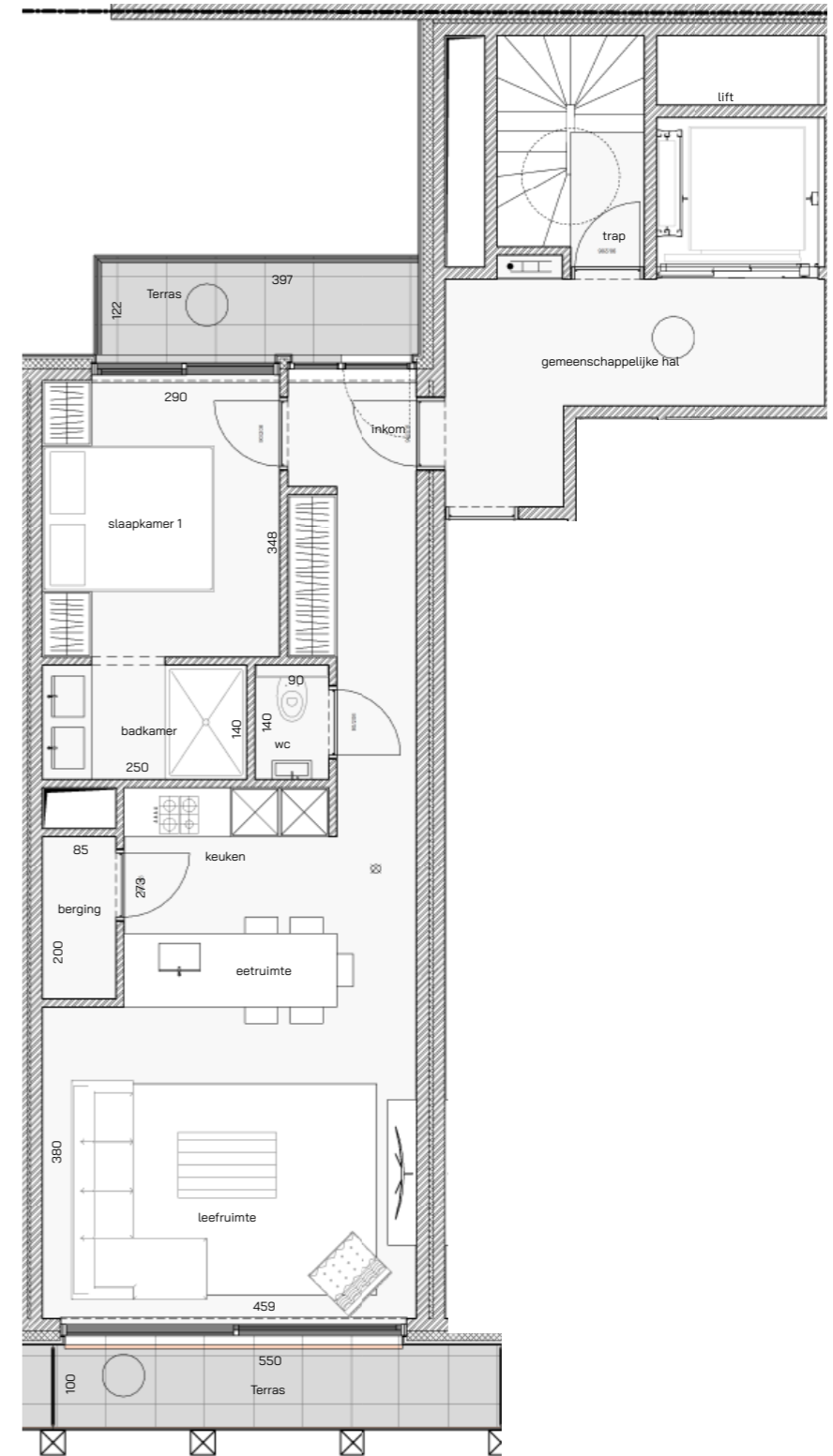
59,36 m²
OPPERVLAKTE

9,76 m²
OPP. TERRAS




Leopoldlaan
Denis Verhaeghe-Baelsestraat


appartement
verdieping 2
43/0202



1
SLAAPKAMER

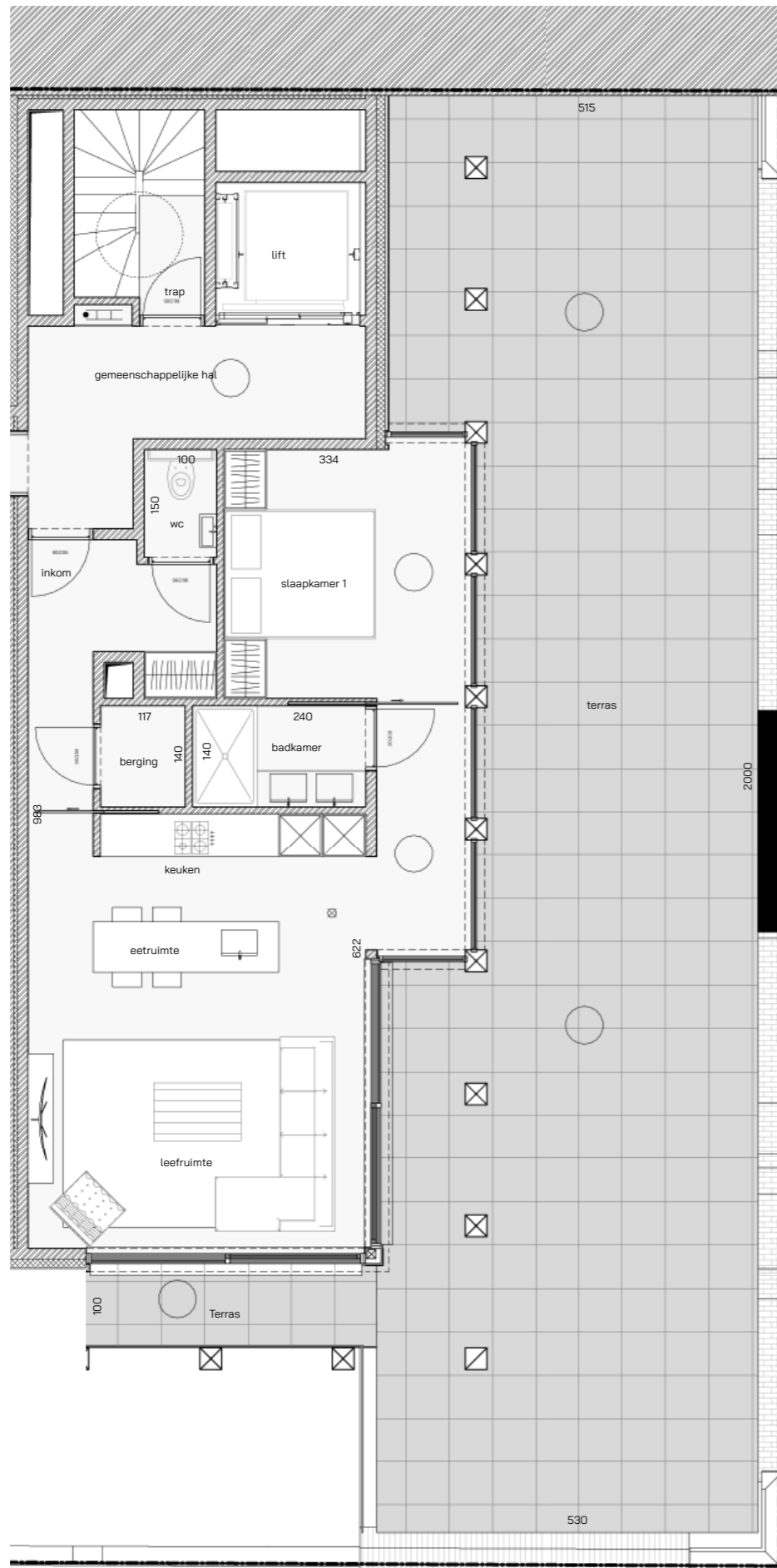
59,36 m²
OPPERVLAKTE

9,94 m²
OPP. TERRAS




Leopoldlaan
Denis Verhaeghe-Baelsestraat

appartement
verdieping 2
43/0201



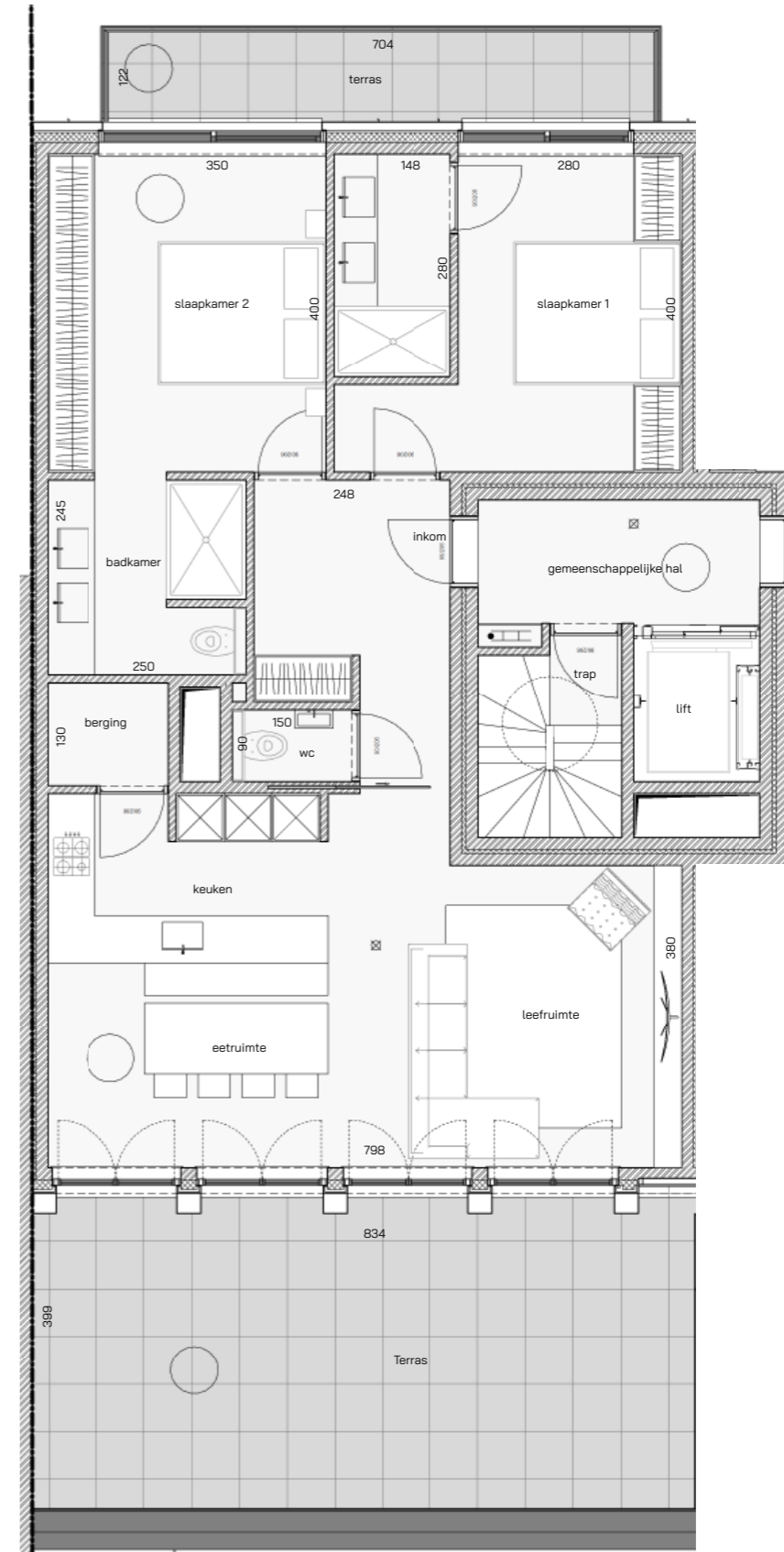
1 | 67,60 m² | 96,03 m² |

SLAAPKAMER | OPPERVLAKTE | OPP. TERRAS



Leopoldlaan
Denis Verhaeghe-Baelsestraat

appartement
verdieping 3
07/0301



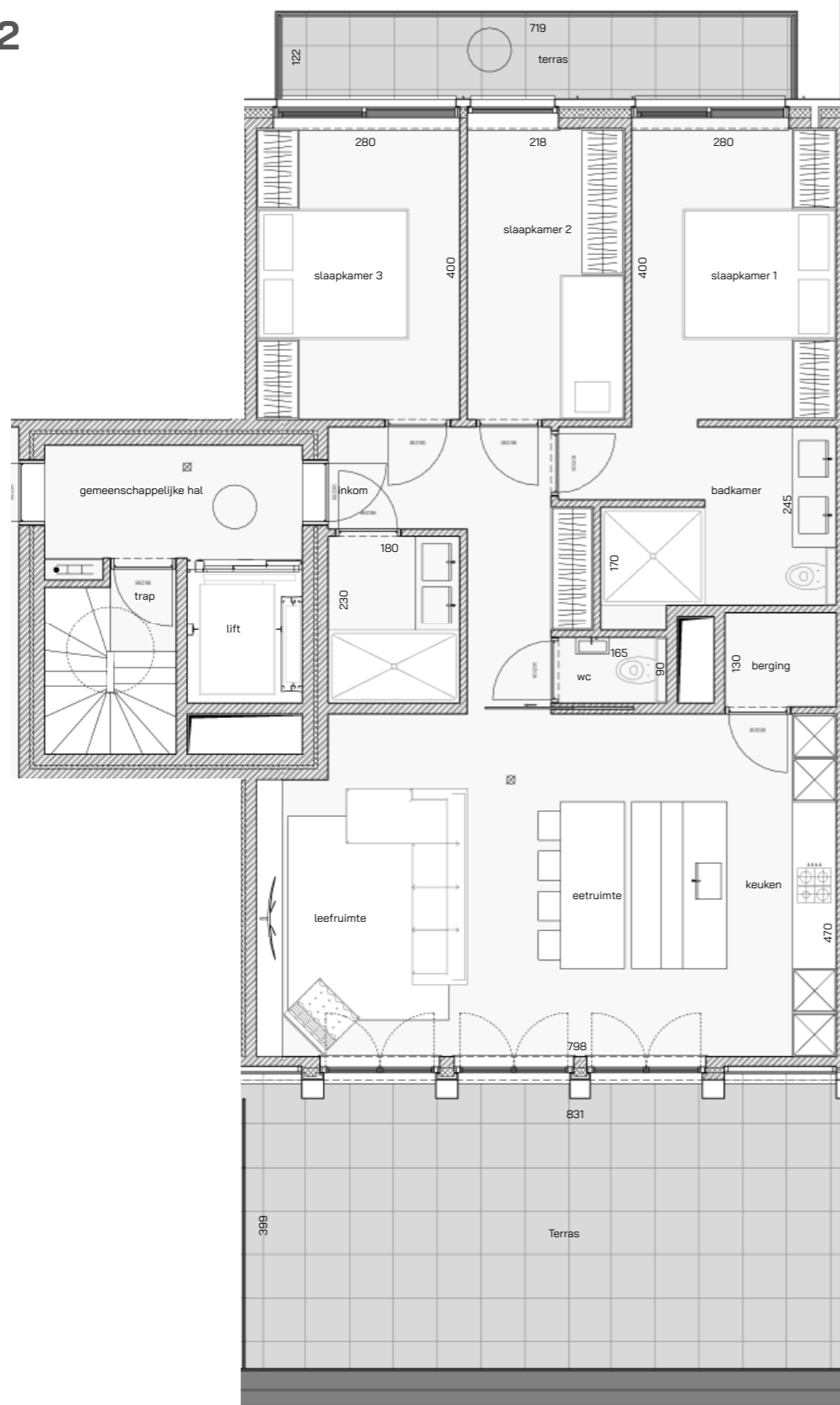
2 | 97,93 m² | 38,93 m² |

SLAAPKAMER | OPPERVLAKTE | OPP. TERRAS



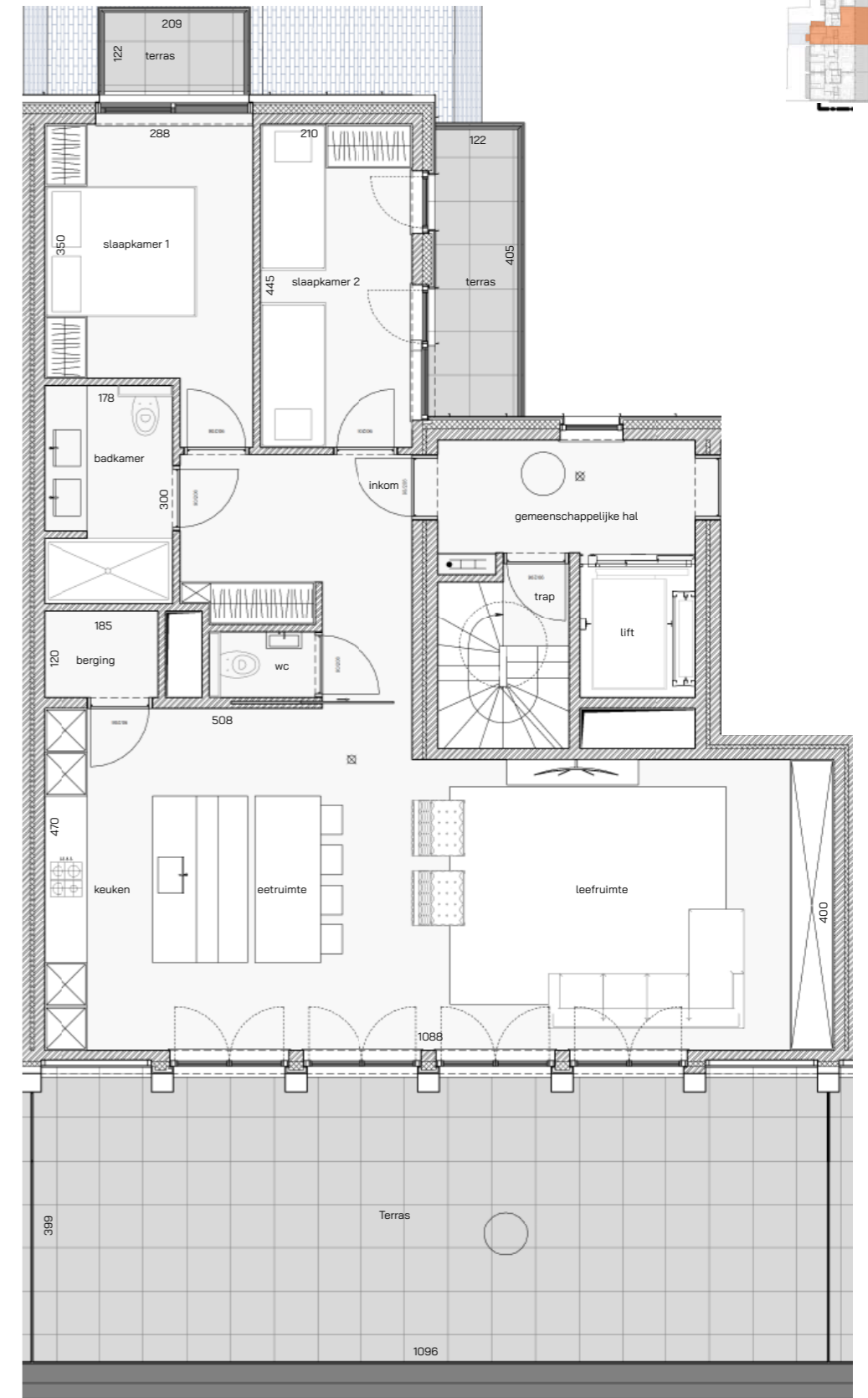
Leopoldlaan
Denis Verhaeghe-Baelsestraat

appartement
verdieping 3
07/0302



Leopoldlaan
Denis Verhaeghe-Baelsestraat

appartement
verdieping 3
09/0301



Leopoldlaan
Denis Verhaeghe-Baelsestraat

3
SLAAPKAMER | 106,34 m² | 38,95 m² |

OPPERVLAKTE | OPP. TERRAS

2
SLAAPKAMER | 98,66 m² | 47,58 m² |

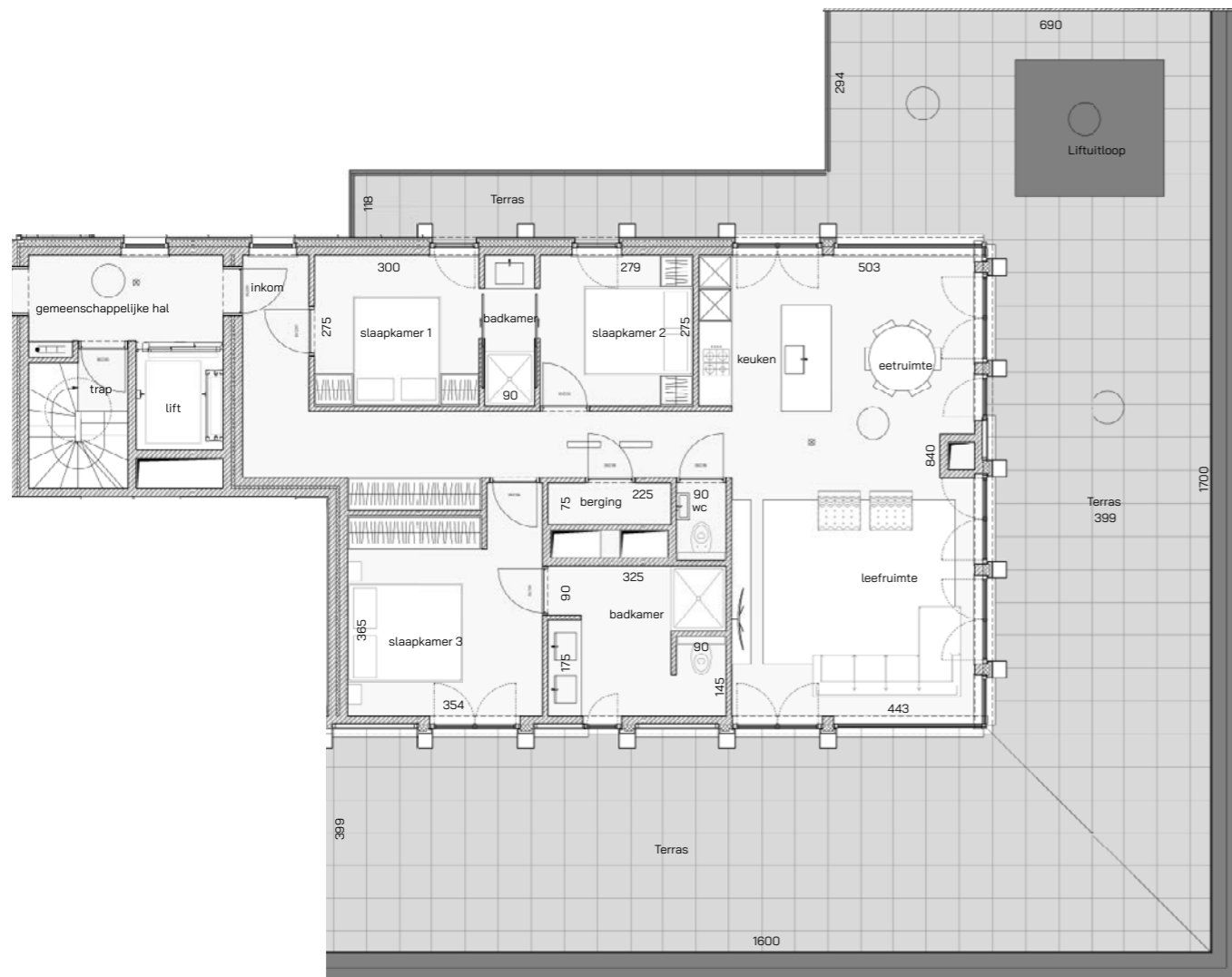
OPPERVLAKTE | OPP. TERRAS



Mogelijke indeling appartement 3.4, de gebruikte materialen kunnen afwijken van het standaard lastenboek. De meubels, toestellen en sfeerbeelden zijn ter illustratie.



Leopoldlaan
Denis Verhaeghe-Baelestraat



3
SLAAPKAMER

114,53 m²
OPPERVLAKTE

123,90 m²
OPP. TERRAS

LASTENBOEK

Vraag naar het lastenboek...

De appartementen in residentie "Omnia" worden voorzien van alle hedendaags comfort. Het beproefde lastenboek dat zijn deugdelijkheid reeds bewees in vele residenties wordt ook hier integraal toegepast.

De gebruikte materialen en toestellen zijn van zeer goede kwaliteit en zien er mooi en elegant uit. In overleg met de projectleiding zijn uiteraard aanpassingen volgens uw specifieke wensen mogelijk.

Voor meer gedetailleerde informatie over de gebruikte materialen en toestellen, verwijzen we u graag naar het verkooplastenboek.





Residentie Omnia - een zekerheid ...

Door de jaren heen heeft het vastgoed zich steeds bewezen als een vaste waarde.

De prijzen bleven stabiel, of vertoonden zelfs een stijging. En dat terwijl aandelen instortten, spaarrentes daalden, ...

Met andere woorden: investeren in vastgoed loont.

De perfecte ligging, de gunstige prijs en heel verzorgde afwerking vormen de garanties dat uw project in de toekomst een meerwaarde zal hebben. U kunt ook uw eigendom (laten) verhuren en zo een mooi huurrendement behalen. Het verkoopkantoor is u altijd graag van dienst om de beste verhuurformule uit te werken.

De brochure werd met de grootst mogelijke zorg opgemaakt maar kan mogelijke nog fouten bevatten en het lastenboek kan nog aangepast worden na druk. Eikel de getekende documenten bij aankoop gelden. De plannen van de architect hebben ten alle tijde voorrang op de verkoopplannen en 3D beelden. Gebruikte 3D beelden hebben geen juridische waarde. © Oktober 2023



Bouwheer:



Verkoopkantoor:



Caenen Middelkerke
Leopoldlaan 150
B-8430 Middelkerke
tel. 059 30 50 50
middelkerke@caenen.be